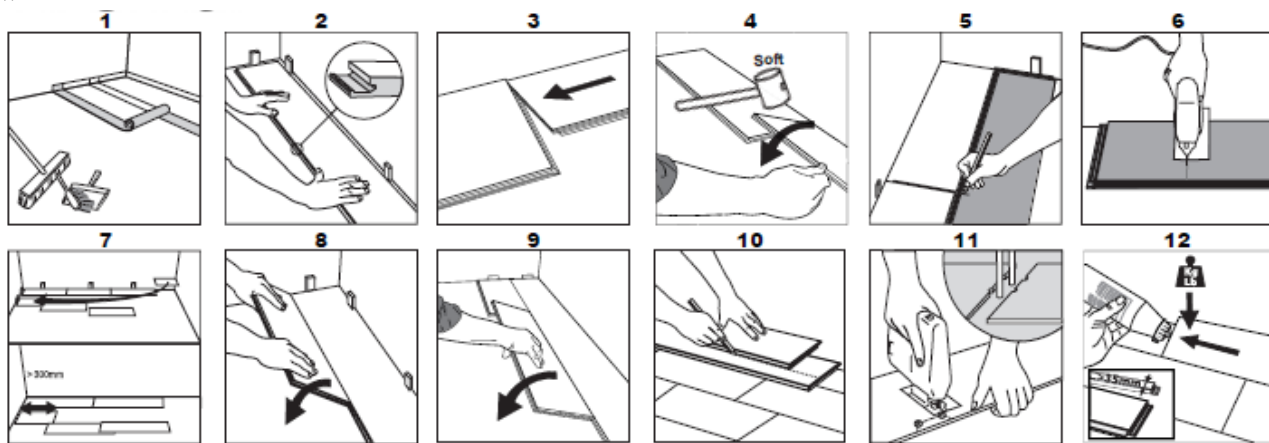


„Bona[®]“ Matinis lakas



Bendra informacija LT

Medinės lentas reikia sudėti patalpoje, kurioje jos bus montuojamos, kad 1 savaitę aklimatizuotųsi, ir atsargiai sukrauti į rietuvę (neišėmus iš pakuotės), kad galėtų cirkuliuoti oras. Lentas reikia laikyti ir kloti esant 45–65 % santykinei drėgmei ir 18–21 °C (65–70 °F) kambario temperatūrai. Norint palaikyti reikiamą drėgmę, galima naudoti drėkintuvą. Šias grindis galima naudoti tik sausose patalpose, kuriose yra normali temperatūra ir oro drėgmė. Garantija taikoma tik pirmam savininkui ir nėra perduodama. Rekomenduojama šias plūdriąsias grindis montuoti ant lygaus ir tvirto pagrindo. Grindis galima montuoti ant daugumos esamų grindų, pvz., medinių grindų, PVC, betoninių grindų. Minkštus, ilgo pluošto kilimus, patiestus nuo sienos iki sienos, reikia nuimti. Prieš pradėdami, įsitikinkite, kad betoninis pagrindas yra pakankamai sausas. Higrometru patikrinkite, ar pagrindo drėgmė mažesnė nei 2,5 %. Jei montuojama ant grindų šildymo sistemos, ji (drėgmė) turi būti mažesnė nei 2 %. Visada naudokite drėgmės barjerą. Šis parketas tinkamas montuoti ant grindų šildymo sistemos, jei tai yra ne dvipusis ir ne elektrinis grindų šildymas ir paviršiaus temperatūra yra ne daugiau nei 28 °C. Kai montuojama ant po grindimis įrengto šildymo, medinės grindys turi būti priklijuotos prie pagrindo. Santykinė drėgmė turi būti 45–65 %. Jei šios sąlygos neįvykdomos, garantija nebegalioja. Dėl išsamesnės informacijos kreipkitės į savo platintoją / montuotoją. Grindis valykite dulkių siurbliu ir gerai išgręžta šluoste. Kas savaitę grindis valykite valikliu (pvz., „Bona Cleaner“). Rekomenduojama kasmet jas nulakuoti grindų laku: jis turėtų būti tepamas rankiniu būdu. Dėmesio: naudokite gaminius, tinkamus matiniu laku padengtoms grindims. Draudžiama valyti parketą klasikiniu valikliu. Nerekomenduojama parketo valyti tik vandeniu. Jei turite klausimų ar iškyla bėdų, kreipkitės į savo platintoją.

Ant šių grindų, kaip ir bet kurių kitų medinių grindų, lieka nedideli įspaudai ir įbrėžimai.

Imkitės toliau nurodytų atsargumo priemonių, kad jie būtų kuo mažesni.

- Prie kiekvieno įėjimo paklokite gerą kilimėlį.
- Ant stalų ir kėdžių kojų naudokite minkštus apsauginius padelius.
- Po kėdėmis su ratukais patieskite apsauginį kilimėlį.
- Venkite ilgo sąlyčio su vandeniu.
- Atsižvelkite į tai, kad saulės šviesa suintensyvins Jūsų grindų dangos spalvą.

Pastaba Jungtinėms Amerikos Valstijoms.

Grindis taip pat galima tvirtinti kabėmis. Dėl išsamesnės informacijos kreipkitės į savo pardavėją.

Plūdriųjų grindų montavimas LT

1. Nuvalę pagrindą, galite išvynioti apatinio sluoksnio medžiagą.
2. Pradėkite kloti nuo dešiniojo kampo, liežuveliu į sieną. Įsitikinkite, kad trumpąją lentos pusę padėjote 10 mm atstumu iki sienos. Ilgąją pusę galėsite įstumti į savo vietą, kai bus paklotos trys eilės.
3. Antra lenta, pirmą eilę. Priglauskite šią lentą prie pirmos lentos trumposios pusės.
4. Vienu judesiu palenkite į apačią. Trumpąją pusę švelniai pakalkite guminiu plaktuku, kad lenta prisitvirtintų.
5. Paskutinę grindlentę padėkite viršutine puse į apačią taip, kad trumpoji pusė būtų atsukta į sieną puse be sukabinimo juostos. Atstumas iki sienos turi būti 10 mm. Pažymėkite, kur reikės nupjauti grindlentę.
6. Padėkite grindlentę viršutine puse į apačią ant darbinio paviršiaus ir pjūkleliu atpjaukite reikiamą dydį. Jei naudojate rankinį pjūklą, rinkitės pjūklą su smulkiais dantukais. Tokiu atveju grindjuostas pjaustykite viršutine puse į viršų.
7. Kitą eilę pradėkite nuo ankstesnės eilės likusiu gabalu. Jis turi būti bent 30 cm ilgio. Jei šis gabalas per trumpas, pradėkite nuo naujos perpus perpjautos lentos. Būtinai pasirūpinkite, kad galų sujungimai būtų išdėstyti bent kas 30 cm.
8. Padėkite grindlentę kampu su ankstesnės eilės grindlente, pastumkite į priekį ir tuo pačiu metu palenkite į apačią.
9. Priglauskite lentą prie trumpojo ankstesnės lentos galo ir vienu judesiu palenkite į apačią.
10. Klojant paskutinę eilę: išmatuokite ir nupjaukite lentą. Palikite 10 mm iki sienos.
11. Skylės vamzdžiams: išmatuokite vamzdžio skersmenį ir išgręžkite 10 mm didesnę skylę. Nupjaukite galą, kaip parodyta piešinyje, ir padėkite lentą į savo vietą ant grindų. Tada į savo vietą padėkite atpjautą dalį.
12. Nupjautų lentų trumpųjų galų sujungimas: sujungimą suklijuokite baltais PVA D3 klijais.

Garantija LT

Naudojimas gyvenamosiose patalpose: 20 metų

Komerčinis naudojimas: 10 metų

1. Gamintojas yra atsakingas už gamybos defektus.
2. Garantija pradeda galioti nuo įsigijimo datos. Sąskaita faktūra yra įsigijimo datos įrodymas ir galioja tik pirmam savininkui.
3. Grindis reikia sumontuoti tinkamai, laikantis pirmiau minimų instrukcijų. Garantija taikoma įprastam naudojimui. Garantija netaikoma naudojimui drėgnose ir šlapiose vietose.
4. Jokiu būdu negalima montuoti grindlenčių su matomais defektais. Tokias grindlentes galite nemokamai pasikeisti pas savo vietinį platintoją. Jei sumontuojamos grindlentės su matomais defektais, joms ši garantija netaikoma.
5. Ši garantija taikoma tik normaliam nusidėvėjimui. Ji netaikoma: įbrėžimams, stipriems smūgiams, drėgmei, žalai, padarytai netinkamai naudojant ar prižiūrint, nelaimingiems atsitikimams.
6. Jei turite prekę su defektu, atitinkančiu šioje garantijoje minimas sąlygas, apie tai turite pranešti savo platintojui per 14 dienų nuo defekto pastebėjimo. Prie laiško pridėkite sąskaitos faktūros kopiją.
7. Garantija suteikiama tik pristatytoms grindlentėms, o ne darbo jėgos išlaidoms, papildomų medžiagų išlaidoms ar kitoms pasekmėms išlaidoms.
8. Kilus ginčui dėl garantijos, bet kuri šalis gali kreiptis į nepriklausomą ekspertą, kad jis suteiktų įpareigojančią konsultaciją. Jei pritaikomas šis punktas, šalis iš anksto raštu susitaria dėl išlaidų.
9. Garantinis laikotarpis nepasikeičia po to, kai patvirtinamas ir išsprendžiamas nusiskundimas.
10. Jei taikoma garantija, gamintojas pakeičia lentas su defektais arba kompensuoja jų kainą. Jei susijęs gaminys nebegaminamas, užtikrinamas pakeitimas alternatyviu tokios pačios kokybės gaminiu.

Garantija netaikoma tokiais atvejais:

- grindys buvo sumontuotos nesilaikant instrukcijų;
- defektai buvo matomi prieš sumontuojant grindis;
- defektai ir (arba) trūkumai atsirado dėl drėgmės ir (arba) vandens padarytos žalos ar dėl kitų priežasčių, kurios yra nenugalimos jėgos pasekmė;
- defektai ir (arba) trūkumai atsirado dėl netinkamo naudojimo ar aplaidumo ir gaminio naudojimo ne pagal paskirtį bei dėl naudojimo ir priežiūros instrukcijų ar perspėjimų nesilaikymo, bei dėl pavėluotai atliktos priežiūros;
- matomi trūkumai atsirado dėl grindlenčių deformacijos dėl pasikeitusių klimato sąlygų, dėl spalvos pokyčių dėl saulės šviesos poveikio ir įprasto senėjimo poveikio ir (arba) dėl apdailos dangos nusidėvėjimo;
- dėmės arba mechaninis paviršiaus pažeidimas (įbrėžimai, įlenkimai ir t. t.), atsiradę dėl netinkamo gabenimo ar sandėliavimo bei dėl žalos, padarytos smailų kulniukų, baldų, akmenukų, smėlio, augintinių ir t. t.;
- jei grindys buvo sumontuotos ant po grindimis įrengtos elektrinės šildymo sistemos. Jei nebuvo atliktas patikrinimas ir „Lamett“ nedavė raštiško sutikimo. (Sąlyga: paviršiaus temperatūra niekada negali viršyti 28 °C.);
- jei grindys buvo sumontuotos ant abipusės po grindimis įrengtos šildymo sistemos, kuri vasaros mėnesiais atvėsta ir paviršiaus temperatūra nukrenta žemiau 18 °C.